

## КАРТА-ПЛАН ТЕРРИТОРИИ

### Пояснительная записка

#### 1. Сведения о территории выполнения комплексных кадастровых работ:

*Российская Федерация, Смоленская область, МО Ярцевский, город Ярцево, кадастровый квартал 67:25:0010314*

(наименование субъекта Российской Федерации, муниципального образования, населенного пункта, уникальные учетные номера кадастровых кварталов, иные сведения, позволяющие определить местоположение территории, на которой выполняются комплексные кадастровые работы, например, наименование садоводческого или огороднического некоммерческого товарищества, гаражного кооператива, элемента планировочной структуры)

#### 2. Основания выполнения комплексных кадастровых работ:

Наименование, дата и номер документа, на основании которого выполняются комплексные кадастровые работы:

*Соглашением о предоставлении из федерального бюджета субсидий, в том числе грантов в форме субсидий, юридическим лицам, индивидуальным предпринимателям, а также физическим лицам № 321-20-2025-002 от 30 января 2025 г.*

3. Дата подготовки карты-плана территории: 4 сентября 2025 г.

#### 4. Сведения о заказчике(ах) комплексных кадастровых работ:

В отношении юридического лица, органа местного самоуправления муниципального района, муниципального округа или городского округа либо уполномоченного исполнительного органа государственной власти субъекта Российской Федерации:

полное или сокращенное (в случае, если имеется) наименование: Управление Росреестра по Смоленской области

основной государственный регистрационный номер: 1046758340507

идентификационный номер налогоплательщика: 6730055050

В отношении физического лица или представителя физических или юридических лиц:

фамилия, имя, отчество (последнее - при наличии): —

страховой номер индивидуального лицевого счета в системе обязательного пенсионного страхования Российской Федерации (СНИЛС): —

Наименование и реквизиты документа, подтверждающие полномочия представителя заказчика(ов) комплексных кадастровых работ:

—

Адрес электронной почты (для направления уведомления о результатах внесения сведений в Единый государственный реестр недвижимости):

—

#### 5. Сведения об исполнителе комплексных кадастровых работ:

Полное или сокращенное (в случае, если имеется) наименование и адрес юридического лица, с которым заключен государственный или муниципальный контракт либо договор подряда на выполнение комплексных кадастровых работ:

*Филиал ППК "Роскадастр" по Смоленской области, адрес: 214025, Смоленск г, Полтавская ул, Дом 8*

Фамилия, имя, отчество кадастрового инженера (последнее - при наличии): *Аглиуллина Венера Рифгатовна*

и основной государственный регистрационный номер кадастрового инженера индивидуального предпринимателя (ОГРНИП): *—*

Страховой номер индивидуального лицевого счета в системе обязательного пенсионного страхования Российской Федерации (СНИЛС) кадастрового инженера: *108-200-921-08*

Уникальный реестровый номер кадастрового инженера в реестре саморегулируемой организации кадастровых инженеров и дата внесения сведений о физическом лице в такой реестр: *А-1700, 5 июля 2016 г.*

Полное или (в случае, если имеется) сокращенное наименование саморегулируемой организации кадастровых инженеров, членом которой является кадастровый инженер:

*Ассоциация "Союз кадастровых инженеров"*

Контактный телефон: *79872900307, 89053156360*

Почтовый адрес и адрес электронной почты, по которым осуществляется связь с кадастровым инженером:

*г. Казань, ул. Шуртыгина, д.3, помещение №21 (2 этаж), fvenera17@mail.ru*

**6. Перечень документов, использованных при подготовке карты-плана территории:**

№ п/п	Реквизиты документа				
	Вид	Дата	Номер	Наименование	Иные сведения
1	2	3	4	5	6
1	Кадастровый план территории, выдан: Филиал публично-правовой компании "Роскадастр" по Смоленской области	27 августа 2025 г.	КУВИ-001/2025-163941503	Кадастровый план территории	—

**7. Пояснения к карте-плану территории:**



1	2	3	4
1	Аппаратура геодезическая спутниковая PrinCe i30	3491933	№С-ГФК/30-08-2024/366349251 от 30.08.2024г.
2	Аппаратура геодезическая спутниковая PrinCe i90	3486225	№С-ГФК/30-08-2024/366348454 от 30.08.2024г.

### Сведения об уточняемых земельных участках

**1. Сведения о характерных точках границ уточняемого земельного участка с кадастровым номером \_\_\_\_\_:**  
 Система координат \_\_\_\_\_ Зона № \_\_\_\_\_

Обоз- начение харак- терных точек границ	Координаты, м				Метод определения координат	Формулы, примененные для расчета средней квадратической погрешности определения координат характерных точек границ (Mt), с подставленными в такие формулы значениями и итоговые (вычисленные) значения Mt, м	Описание закрепления точки
	содержатся в Едином государственном реестре недвижимости		определены в результате выполнения комплексных кадастровых работ				
	X	Y	X	Y			
1	2	3	4	5	6	7	8

**2. Сведения о частях границ уточняемого земельного участка с кадастровым номером \_\_\_\_\_:**

Обозначение части границ		Горизонтальное проложение (S), м	Описание прохождения части границ	Сведения о согласовании местоположения границ (согласовано/спорное)
от т.	до т.			
1	2	3	4	5

**3. Сведения о характеристиках уточняемого земельного участка с кадастровым номером \_\_\_\_\_:**

№ п/п	Наименование характеристики земельного участка	Значение характеристики
1	2	3
1.	Адрес земельного участка	
1.1.	Сведения о местоположении земельного участка (при отсутствии адреса) в структурированном в соответствии с федеральной информационной адресной системой виде	
1.2.	Дополнительные сведения о местоположении земельного участка	
2.	Площадь земельного участка ± величина погрешности определения (вычисления) площади ( $P \pm \Delta P$ ), м²	
3.	Формула, примененная для вычисления предельной погрешности определения площади земельного участка, с подставленными значениями и итоговые (вычисленные) значения	
4.	Площадь земельного участка согласно сведениям Единого государственного реестра недвижимости (Ркад), м²	
5.	Оценка расхождения Р и Ркад ( $P - P_{кад}$ ), м²	

1	2	3
6.	Предельный минимальный и максимальный размеры земельного участка (Рмин и Рмакс), м <sup>2</sup>	
7.	Вид (виды) разрешенного использования	
7.1.	Дополнительные сведения об использовании земельного участка	
8.	Кадастровый или иной государственный учетный номер (инвентарный) здания, сооружения, объекта незавершенного строительства, расположенного на земельном участке	
9.	Сведения о земельных участках (землях общего пользования, территории общего пользования), посредством которых обеспечивается доступ	
10.	Иные сведения	
<b>4. Пояснения к сведениям об уточняемом земельном участке с кадастровым номером _____:</b>		
1.		

## Сведения об образуемых земельных участках

<b>1. Сведения о характерных точках границ образуемого земельного участка</b> _____ : <div style="text-align: right;">обозначение земельного участка</div>					
Система координат _____				Зона № _____	
Обоз- начение харак- терных точек границ	Координаты, м		Метод определения координат	Формулы, примененные для расчета средней квадратической погрешности определения координат характерных точек границ (Mt), с подставленными в такие формулы значениями и итоговые (вычисленные) значения Mt, м	Описание закрепления точки
	X	Y			
1	2	3	4	5	6
<b>2. Сведения о частях границ образуемого земельного участка</b> _____ : <div style="text-align: right;">обозначение земельного участка</div>					
Обозначение части границ		Горизонтальное проложение (S), м	Описание прохождения части границ	Сведения о согласовании местоположения границ (согласовано/спорное)	
от т.	до т.				
1	2	3	4	5	
<b>3. Сведения о характеристиках образуемого земельного участка</b> _____ : <div style="text-align: right;">обозначение земельного участка</div>					
№ п/п	Наименование характеристики земельного участка		Значение характеристики		
1	2		3		
1.	Адрес земельного участка				
1.1.	Сведения о местоположении земельного участка (при отсутствии адреса) в структурированном в соответствии с федеральной информационной адресной системой виде				
1.2.	Дополнительные сведения о местоположении земельного участка				
2.	Категория земель				
3.	Вид (виды) разрешенного использования				
3.1.	Дополнительные сведения об использовании земельного участка				
4.	Реестровый номер границ территориальной зоны или в случае отсутствия такого реестрового номера ее индивидуальное обозначение (вид, тип, номер, индекс)				
5.	Площадь земельного участка ± величина погрешности определения (вычисления) площади ( $P \pm \Delta P$ ), м²				

1	2	3
6.	Формула, примененная для вычисления предельной погрешности определения площади земельного участка, с подставленными значениями и итоговые (вычисленные) значения	
7.	Предельный минимальный и максимальный размеры земельного участка (Рмин) и (Рмакс), м²	
8.	Кадастровый или иной государственный учетный номер (инвентарный) объекта недвижимости, расположенного на образуемом земельном участке	
9.	Кадастровые номера исходных земельных участков	
9.1.	Кадастровый номер входящего в состав земельного участка, представляющего собой единое землепользование (номер контура многоконтурного земельного участка), преобразование которого осуществляется	
9.2.	Кадастровые номера земельных участков, исключаемых из состава измененного (исходного) земельного участка, представляющего собой единое землепользование	
9.3.	Кадастровый или иной государственный учетный номер (инвентарный) объекта недвижимости, расположенного на измененном земельном участке	
10.	Условный номер земельного участка	
11.	Учетный номер проекта межевания территории	
12.	Дополнительные сведения об образовании земельного участка	
13.	Сведения о земельных участках (землях общего пользования, территории общего пользования), посредством которых обеспечивается доступ	
14.	Иные сведения	
4. Пояснения к сведениям об образуемом земельном участке _____ :		
_____ обозначение земельного участка		
1.		



Сведения об уточняемых земельных участках, необходимые для исправления реестровых ошибок в сведениях о местоположении их границ								
1. Сведения о характерных точках границ уточняемого земельного участка с кадастровым номером					67:25:0010314:1			:
Система координат				МСК-67, зона 1		Зона № 1		
Обозначение характерных точек границ	Координаты, м				Метод определения координат	Формулы, примененные для расчета средней квадратической погрешности определения координат характерных точек границ (Mt), с подставленными в такие формулы значениями и итоговые (вычисленные) значения Mt, м	Описание закрепления точки	
	содержатся в Едином государственном реестре недвижимости		определены в результате выполнения комплексных кадастровых работ					
	X	Y	X	Y				
1	2	3	4	5	6	7	8	
1	491 672,86	1 260 198,67	491 672,86	1 260 198,67	—	0,10	—	
1	491 684,05	1 260 214,66	491 684,05	1 260 214,66				
2	491 677,32	1 260 220,12	491 677,32	1 260 220,12				
3	491 680,86	1 260 224,88	491 680,86	1 260 224,88				
4	491 675,83	1 260 231,39	491 675,83	1 260 231,39				
5	491 659,55	1 260 243,22	491 659,55	1 260 243,22				
6	491 652,43	1 260 240,31	491 652,43	1 260 240,31				
7	491 638,17	1 260 224,88	491 638,17	1 260 224,88				
1	491 672,86	1 260 198,67	491 672,86	1 260 198,67				
2. Сведения о частях границ уточняемого земельного участка с кадастровым номером					67:25:0010314:1			:
Обозначение части границ		Горизонтальное проложение (S), м	Описание прохождения части границ	Сведения о согласовании местоположения границ (согласовано/спорное)				
от т.	до т.							
1	2	3	4	5				
1	1	19,52	—	согласовано				
1	2	8,67						
2	3	5,93						
3	4	8,23						
4	5	20,12						
5	6	7,69						
6	7	21,01						
7	1	43,48						

3. Сведения о характеристиках уточняемого земельного участка с кадастровым номером 67:25:0010314:1 :		
№ п/п	Наименование характеристики	Значение характеристики
1	2	3
1.	Адрес земельного участка	Российская Федерация, Смоленская область, Ярцевский муниципальный район, Ярцевское городское поселение, город Ярцево, улица Революционная, земельный участок 34/1
1.1.	Сведения о местоположении земельного участка (при отсутствии адреса) в структурированном в соответствии с федеральной информационной адресной системой виде	—
1.2.	Дополнительные сведения о местоположении земельного участка	—
2.	Площадь земельного участка ± величина погрешности определения (вычисления) площади ( $P \pm \Delta P$ ), м²	1 065 ± 11,00
3.	Формула, примененная для вычисления предельной погрешности определения площади земельного участка, с подставленными значениями и итоговые (вычисленные) значения	$3,5 * 0,10 * \sqrt{(1\ 065,00)} = 11$
4.	Площадь земельного участка согласно сведениям Единого государственного реестра недвижимости (Ркад), м²	1 065,00
5.	Оценка расхождения Р и Ркад ( $P - P_{кад}$ ), м²	0
6.	Предельный минимальный и максимальный размеры земельного участка ( $P_{мин}$ и $P_{макс}$ ), м²	— —
7.	Кадастровый или иной государственный учетный номер (инвентарный) здания, сооружения, объекта незавершенного строительства, расположенного на земельном участке	—
8.	Вид (виды) разрешенного использования	индивидуальное жилищное строительство
8.1.	Дополнительные сведения об использовании земельного участка	—
9.	Сведения о земельных участках (землях общего пользования, территории общего пользования), посредством которых обеспечивается доступ	—
10.	Иные сведения	—
4. Пояснения к сведениям об уточняемом земельном участке с кадастровым номером 67:25:0010314:1 :		
1.	—	

1. Сведения о характерных точках границ уточняемого земельного участка с кадастровым номером					67:25:0010314:13			:
Система координат		МСК-67, зона 1			Зона №			1
Обоз- начение харак- терных точек границ	Координаты, м				Метод определения координат	Формулы, примененные для расчета средней квадратической погрешности определения координат характерных точек границ (Mt), с подставленными в такие формулы значениями и итоговые (вычисленные) значения Mt, м	Описание закрепления точки	
	содержатся в Едином государственном реестре недвижимости		определены в результате выполнения комплексных кадастровых работ					
	X	Y	X	Y				
1	2	3	4	5	6	7	8	
10	491 809,90	1 260 096,03	491 809,90	1 260 096,03	—	0,10	—	
55	491 829,19	1 260 079,16	491 829,19	1 260 079,16				
56	491 829,64	1 260 079,62	491 829,64	1 260 079,62				
21	491 832,56	1 260 077,40	491 832,56	1 260 077,40				
20	491 834,93	1 260 080,44	491 834,93	1 260 080,44				
19	491 837,91	1 260 077,95	491 837,91	1 260 077,95				
18	491 849,74	1 260 064,45	491 849,74	1 260 064,45				
17	491 852,89	1 260 055,69	491 852,89	1 260 055,69				
16	491 855,29	1 260 051,45	491 855,29	1 260 051,45				
57	491 855,78	1 260 050,59	491 855,78	1 260 050,59				
58	491 857,07	1 260 051,52	491 857,07	1 260 051,52				
51	491 863,97	1 260 056,50	491 863,97	1 260 056,50				
52	491 851,45	1 260 072,58	491 851,45	1 260 072,58				
53	491 846,86	1 260 078,38	491 846,86	1 260 078,38				
54	491 822,01	1 260 108,96	491 822,01	1 260 108,96				
11	491 819,58	1 260 106,47	491 819,58	1 260 106,47				
10	491 809,90	1 260 096,03	491 809,90	1 260 096,03				
2. Сведения о частях границ уточняемого земельного участка с кадастровым номером					67:25:0010314:13			:
Обозначение части границ		Горизонтальное проложение (S), м	Описание прохождения части границ		Сведения о согласовании местоположения границ (согласовано/спорное)			
от т.	до т.							
1	2	3	4		5			
10	55	25,63	—		согласовано			
55	56	0,64						

1	2	3	4	5
56	21	3,67	—	согласовано
21	20	3,85		
20	19	3,88		
19	18	17,95		
18	17	9,31		
17	16	4,87		
16	57	0,99		
57	58	1,59		
58	51	8,51		
51	52	20,38		
52	53	7,40		
53	54	39,40		
54	11	3,48		
11	10	14,24		

**3. Сведения о характеристиках уточняемого земельного участка с кадастровым номером** 67:25:0010314:13 :

№ п/п	Наименование характеристики	Значение характеристики
1	2	3
1.	Адрес земельного участка	—
1.1.	Сведения о местоположении земельного участка (при отсутствии адреса) в структурированном в соответствии с федеральной информационной адресной системой виде	Российская Федерация, Смоленская область, Ярцевский р-н, Ярцево г, Большая Садовая ул, д 13
1.2.	Дополнительные сведения о местоположении земельного участка	—
2.	Площадь земельного участка ± величина погрешности определения (вычисления) площади ( $P \pm \Delta P$ ), м²	$723 \pm 9,00$
3.	Формула, примененная для вычисления предельной погрешности определения площади земельного участка, с подставленными значениями и итоговые (вычисленные) значения	$3,5*0,10*\sqrt{(723,00)} = 9$
4.	Площадь земельного участка согласно сведениям Единого государственного реестра недвижимости (Ркад), м²	723,00
5.	Оценка расхождения Р и Ркад ( $P - P_{кад}$ ), м²	0
6.	Предельный минимальный и максимальный размеры земельного участка ( $P_{мин}$ и $P_{макс}$ ), м²	— —

1	2				3		
7.	Кадастровый или иной государственный учетный номер (инвентарный) здания, сооружения, объекта незавершенного строительства, расположенного на земельном участке				—		
8.	Вид (виды) разрешенного использования				Под индивидуальный жилой дом		
8.1.	Дополнительные сведения об использовании земельного участка				—		
9.	Сведения о земельных участках (землях общего пользования, территории общего пользования), посредством которых обеспечивается доступ				—		
10.	Иные сведения				—		
4. Пояснения к сведениям об уточняемом земельном участке с кадастровым номером					67:25:0010314:13		
1.					—		
1. Сведения о характерных точках границ уточняемого земельного участка с кадастровым номером					67:25:0010314:14		
Система координат					МСК-67, зона 1		
					Зона № 1		
Обоз- начение харак- терных точек границ	Координаты, м				Метод определения координат	Формулы, примененные для расчета средней квадратической погрешности определения координат характерных точек границ (Mt), с подставленными в такие формулы значениями и итоговые (вычисленные) значения Mt, м	Описание закрепления точки
	содержатся в Едином государственном реестре недвижимости		определены в результате выполнения комплексных кадастровых работ				
	X	Y	X	Y			
1	2	3	4	5	6	7	8
76	491 611,08	1 260 163,90	491 611,08	1 260 163,90	—	0,30	—
77	491 604,48	1 260 152,82	491 604,48	1 260 152,82			
78	491 603,58	1 260 151,29	491 603,58	1 260 151,29			
79	491 641,21	1 260 131,45	491 641,21	1 260 131,45			
80	491 644,02	1 260 130,04	491 644,02	1 260 130,04			
81	491 644,76	1 260 129,91	491 644,76	1 260 129,91			
82	491 645,43	1 260 131,51	491 645,43	1 260 131,51			
83	491 657,09	1 260 159,34	491 657,09	1 260 159,34			
34	491 658,23	1 260 162,99	491 658,23	1 260 162,99			
73	491 619,48	1 260 179,11	491 619,48	1 260 179,11			
74	491 613,85	1 260 168,69	491 613,85	1 260 168,69			

1	2	3	4	5	6	7	8
75	491 611,65	1 260 164,88	491 611,65	1 260 164,88	—	0,30	—
76	491 611,08	1 260 163,90	491 611,08	1 260 163,90			

**2. Сведения о частях границ уточняемого земельного участка с кадастровым номером** 67:25:0010314:14 :

Обозначение части границ		Горизонтальное проложение (S), м	Описание прохождения части границ	Сведения о согласовании местоположения границ (согласовано/спорное)
от т.	до т.			
1	2	3	4	5
76	77	12,90	—	согласовано
77	78	1,78		
78	79	42,54		
79	80	3,14		
80	81	0,75		
81	82	1,73		
82	83	30,17		
83	34	3,82		
34	73	41,97		
73	74	11,84		
74	75	4,40		
75	76	1,13		

**3. Сведения о характеристиках уточняемого земельного участка с кадастровым номером** 67:25:0010314:14 :

№ п/п	Наименование характеристики	Значение характеристики
1	2	3
1.	Адрес земельного участка	—
1.1.	Сведения о местоположении земельного участка (при отсутствии адреса) в структурированном в соответствии с федеральной информационной адресной системой виде	Российская Федерация, Смоленская область, Ярцевский р-н, Ярцево г, Малая Садовая ул, д 4
1.2.	Дополнительные сведения о местоположении земельного участка	—
2.	Площадь земельного участка ± величина погрешности определения (вычисления) площади ( $P \pm \Delta P$ ), м²	1 500 ± 14,00
3.	Формула, примененная для вычисления предельной погрешности определения площади земельного участка, с подставленными значениями и итоговые (вычисленные) значения	$3,5 \cdot 0,10 \cdot \sqrt{(1\ 500,00)} = 14$

1	2				3		
4.	Площадь земельного участка согласно сведениям Единого государственного реестра недвижимости (Ркад), м²				1 499,00		
5.	Оценка расхождения Р и Ркад (Р - Ркад), м²				1		
6.	Предельный минимальный и максимальный размеры земельного участка (Рмин и Рмакс), м²				— —		
7.	Кадастровый или иной государственный учетный номер (инвентарный) здания, сооружения, объекта незавершенного строительства, расположенного на земельном участке				—		
8.	Вид (виды) разрешенного использования				под индивидуальный жилой дом		
8.1.	Дополнительные сведения об использовании земельного участка				—		
9.	Сведения о земельных участках (землях общего пользования, территории общего пользования), посредством которых обеспечивается доступ				—		
10.	Иные сведения				—		
4. Пояснения к сведениям об уточняемом земельном участке с кадастровым номером					67:25:0010314:14 :		
1.	—						
1. Сведения о характерных точках границ уточняемого земельного участка с кадастровым номером					67:25:0010314:15 :		
Система координат					МСК-67, зона 1		

1	2	3	4	5	6	7	8
100	491 684,95	1 260 140,07	491 684,95	1 260 140,07	—	0,30	—
99	491 696,77	1 260 160,73	491 696,77	1 260 160,73			
29	491 677,21	1 260 170,40	491 677,21	1 260 170,40			
28	491 664,16	1 260 175,10	491 664,16	1 260 175,10			

**2. Сведения о частях границ уточняемого земельного участка с кадастровым номером** 67:25:0010314:15 :

Обозначение части границ		Горизонтальное проложение (S), м	Описание прохождения части границ	Сведения о согласовании местоположения границ (согласовано/спорное)
от т.	до т.			
1	2	3	4	5
28	34	13,48	—	согласовано
34	83	3,82		
83	82	30,17		
82	81	1,73		
81	102	30,04		
102	101	2,38		
101	100	25,83		
100	99	23,80		
99	29	21,82		
29	28	13,87		

**3. Сведения о характеристиках уточняемого земельного участка с кадастровым номером** 67:25:0010314:15 :

№ п/п	Наименование характеристики	Значение характеристики
1	2	3
1.	Адрес земельного участка	—
1.1.	Сведения о местоположении земельного участка (при отсутствии адреса) в структурированном в соответствии с федеральной информационной адресной системой виде	Российская Федерация, Смоленская область, Ярцевский р-н, Ярцево г, Малая Садовая ул, д 6
1.2.	Дополнительные сведения о местоположении земельного участка	—
2.	Площадь земельного участка ± величина погрешности определения (вычисления) площади ( $P \pm \Delta P$ ), м²	$1\,683 \pm 14,00$
3.	Формула, примененная для вычисления предельной погрешности определения площади земельного участка, с подставленными значениями и итоговые (вычисленные) значения	$3,5 \cdot 0,10 \cdot \sqrt{1\,683,00} = 14$



1	2				3				
4.	Площадь земельного участка согласно сведениям Единого государственного реестра недвижимости (Ркад), м²				1 683,00				
5.	Оценка расхождения Р и Ркад (Р - Ркад), м²				0				
6.	Предельный минимальный и максимальный размеры земельного участка (Рмин и Рмакс), м²				— —				
7.	Кадастровый или иной государственный учетный номер (инвентарный) здания, сооружения, объекта незавершенного строительства, расположенного на земельном участке				—				
8.	Вид (виды) разрешенного использования				под индивидуальный жилой дом				
8.1.	Дополнительные сведения об использовании земельного участка				—				
9.	Сведения о земельных участках (землях общего пользования, территории общего пользования), посредством которых обеспечивается доступ				—				
10.	Иные сведения				—				
4. Пояснения к сведениям об уточняемом земельном участке с кадастровым номером					67:25:0010314:15				:
1.	—								
1. Сведения о характерных точках границ уточняемого земельного участка с кадастровым номером					67:25:0010314:19				:
Система координат					МСК-67, зона 1				Зона № 1
Обоз- начение харак- терных точек границ	Координаты, м				Метод определения координат	Формулы, примененные для расчета средней квадратической погрешности определения координат характерных точек границ (Mt), с подставленными в такие формулы значениями и итоговые (вычисленные) значения Mt, м	Описание закрепления точки		
	содержатся в Едином государственном реестре недвижимости		определены в результате выполнения комплексных кадастровых работ						
	X	Y	X	Y					
1	2	3	4	5	6	7	8		
2	491 748,90	1 260 076,88	491 748,90	1 260 076,88	—	0,10	—		
115	491 747,16	1 260 074,41	491 747,16	1 260 074,41					
114	491 780,48	1 260 056,81	491 780,48	1 260 056,81					
119	491 781,33	1 260 059,77	491 781,33	1 260 059,77					
118	491 783,22	1 260 066,44	491 783,22	1 260 066,44					
117	491 789,17	1 260 071,44	491 789,17	1 260 071,44					
116	491 794,52	1 260 077,86	491 794,52	1 260 077,86					

1	2	3	4	5	6	7	8
12	491 800,03	1 260 084,79	491 800,03	1 260 084,79	—	0,10	—
4	491 771,91	1 260 107,41	491 771,91	1 260 107,41			
2	491 748,90	1 260 076,88	491 748,90	1 260 076,88			

**2. Сведения о частях границ уточняемого земельного участка с кадастровым номером** 67:25:0010314:19 :

Обозначение части границ		Горизонтальное проложение (S), м	Описание прохождения части границ	Сведения о согласовании местоположения границ (согласовано/спорное)
от т.	до т.			
1	2	3	4	5
2	115	3,02	—	согласовано
115	114	37,68		
114	119	3,08		
119	118	6,93		
118	117	7,77		
117	116	8,36		
116	12	8,85		
12	4	36,09		
4	2	38,23		

**3. Сведения о характеристиках уточняемого земельного участка с кадастровым номером** 67:25:0010314:19 :

№ п/п	Наименование характеристики	Значение характеристики
1	2	3
1.	Адрес земельного участка	—
1.1.	Сведения о местоположении земельного участка (при отсутствии адреса) в структурированном в соответствии с федеральной информационной адресной системой виде	Российская Федерация, Смоленская область, Ярцевский р-н, Ярцево г, Малая Садовая ул, д 16
1.2.	Дополнительные сведения о местоположении земельного участка	—
2.	Площадь земельного участка ± величина погрешности определения (вычисления) площади ( $P \pm \Delta P$ ), м²	$1\,342 \pm 13,00$
3.	Формула, примененная для вычисления предельной погрешности определения площади земельного участка, с подставленными значениями и итоговые (вычисленные) значения	$3,5 * 0,10 * \sqrt{(1\,342,00)} = 13$
4.	Площадь земельного участка согласно сведениям Единого государственного реестра недвижимости (Ркад), м²	1 341,00
5.	Оценка расхождения Р и Ркад ( $P - P_{кад}$ ), м²	1

1	2				3		
6.	Предельный минимальный и максимальный размеры земельного участка (Рмин и Рмакс), м²				— —		
7.	Кадастровый или иной государственный учетный номер (инвентарный) здания, сооружения, объекта незавершенного строительства, расположенного на земельном участке				—		
8.	Вид (виды) разрешенного использования				Под индивидуальный жилой дом		
8.1.	Дополнительные сведения об использовании земельного участка				—		
9.	Сведения о земельных участках (землях общего пользования, территории общего пользования), посредством которых обеспечивается доступ				—		
10.	Иные сведения				—		
4. Пояснения к сведениям об уточняемом земельном участке с кадастровым номером					67:25:0010314:19 :		
1.	—						
1. Сведения о характерных точках границ уточняемого земельного участка с кадастровым номером					67:25:0010314:20 :		
Система координат МСК-67, зона 1					Зона № 1		
Обозначение характерных точек границ	Координаты, м				Метод определения координат	Формулы, примененные для расчета средней квадратической погрешности определения координат характерных точек границ (Mt), с подставленными в такие формулы значениями и итоговые (вычисленные) значения Mt, м	Описание закрепления точки
	содержатся в Едином государственном реестре недвижимости		определены в результате выполнения комплексных кадастровых работ				
	X	Y	X	Y			
1	2	3	4	5	6	7	8
10	491 809,90	1 260 096,03	491 809,90	1 260 096,03	—	0,10	—
12	491 800,03	1 260 084,79	491 800,03	1 260 084,79			
116	491 794,52	1 260 077,86	491 794,52	1 260 077,86			
117	491 789,17	1 260 071,44	491 789,17	1 260 071,44			
118	491 783,22	1 260 066,44	491 783,22	1 260 066,44			
119	491 781,33	1 260 059,77	491 781,33	1 260 059,77			
114	491 780,48	1 260 056,81	491 780,48	1 260 056,81			
154	491 809,48	1 260 041,60	491 809,48	1 260 041,60			
14	491 810,87	1 260 043,68	491 810,87	1 260 043,68			
23	491 818,71	1 260 055,47	491 818,71	1 260 055,47			

1	2	3	4	5	6	7	8
22	491 822,15	1 260 060,62	491 822,15	1 260 060,62	—	0,30	—
21	491 832,56	1 260 077,40	491 832,56	1 260 077,40			
56	491 829,64	1 260 079,62	491 829,64	1 260 079,62			
55	491 829,19	1 260 079,16	491 829,19	1 260 079,16			
10	491 809,90	1 260 096,03	491 809,90	1 260 096,03		0,10	

**2. Сведения о частях границ уточняемого земельного участка с кадастровым номером** 67:25:0010314:20 :

Обозначение части границ		Горизонтальное проложение (S), м	Описание прохождения части границ	Сведения о согласовании местоположения границ (согласовано/спорное)
от т.	до т.			
1	2	3	4	5
10	12	14,96	—	согласовано
12	116	8,85		
116	117	8,36		
117	118	7,77		
118	119	6,93		
119	114	3,08		
114	154	32,75		
154	14	2,50		
14	23	14,16		
23	22	6,19		
22	21	19,75		
21	56	3,67		
56	55	0,64		
55	10	25,63		

**3. Сведения о характеристиках уточняемого земельного участка с кадастровым номером** 67:25:0010314:20 :

№ п/п	Наименование характеристики	Значение характеристики
1	2	3
1.	Адрес земельного участка	—
1.1.	Сведения о местоположении земельного участка (при отсутствии адреса) в структурированном в соответствии с федеральной информационной адресной системой виде	Российская Федерация, Смоленская область, Ярцевский р-н, Ярцево г, Малая Садовая ул, д 18
1.2.	Дополнительные сведения о местоположении земельного участка	—
2.	Площадь земельного участка ± величина погрешности определения (вычисления) площади ( $P \pm \Delta P$ ), м²	1 481 ± 13,00

1	2				3		
3.	Формула, примененная для вычисления предельной погрешности определения площади земельного участка, с подставленными значениями и итоговые (вычисленные) значения				3,5*0,10*√(1 481,00) = 13		
4.	Площадь земельного участка согласно сведениям Единого государственного реестра недвижимости (Ркад), м²				1 480,00		
5.	Оценка расхождения Р и Ркад (Р - Ркад), м²				1		
6.	Предельный минимальный и максимальный размеры земельного участка (Рмин и Рмакс), м²				— —		
7.	Кадастровый или иной государственный учетный номер (инвентарный) здания, сооружения, объекта незавершенного строительства, расположенного на земельном участке				—		
8.	Вид (виды) разрешенного использования				под индивидуальный жилой дом		
8.1.	Дополнительные сведения об использовании земельного участка				—		
9.	Сведения о земельных участках (землях общего пользования, территории общего пользования), посредством которых обеспечивается доступ				—		
10.	Иные сведения				—		
4. Пояснения к сведениям об уточняемом земельном участке с кадастровым номером					67:25:0010314:20 :		
1.	—						
1. Сведения о характерных точках границ уточняемого земельного участка с кадастровым номером					67:25:0010314:22 :		
Система координат МСК-67, зона 1					Зона № 1		
Обоз- начение харак- терных точек границ	Координаты, м				Метод определения координат	Формулы, примененные для расчета средней квадратической погрешности определения координат характерных точек границ (Mt), с подставленными в такие формулы значениями и итоговые (вычисленные) значения Mt, м	Описание закрепления точки
	содержатся в Едином государственном реестре недвижимости		определены в результате выполнения комплексных кадастровых работ				
	X	Y	X	Y			
	1	2	3	4			
14	491 810,87	1 260 043,68	491 810,87	1 260 043,68	—	0,30	—
15	491 830,45	1 260 032,14	491 830,45	1 260 032,14			
16	491 855,29	1 260 051,45	491 855,29	1 260 051,45			

1	2	3	4	5	6	7	8
17	491 852,89	1 260 055,69	491 852,89	1 260 055,69	—	0,30	—
18	491 849,74	1 260 064,45	491 849,74	1 260 064,45			
19	491 837,91	1 260 077,95	491 837,91	1 260 077,95			
20	491 834,93	1 260 080,44	491 834,93	1 260 080,44			
21	491 832,56	1 260 077,40	491 832,56	1 260 077,40			
22	491 822,15	1 260 060,62	491 822,15	1 260 060,62			
23	491 818,71	1 260 055,47	491 818,71	1 260 055,47			
14	491 810,87	1 260 043,68	491 810,87	1 260 043,68			

**2. Сведения о частях границ уточняемого земельного участка с кадастровым номером** 67:25:0010314:22 :

Обозначение части границ		Горизонтальное проложение (S), м	Описание прохождения части границ	Сведения о согласовании местоположения границ (согласовано/спорное)
от т.	до т.			
1	2	3	4	5
14	15	22,73	—	согласовано
15	16	31,46		
16	17	4,87		
17	18	9,31		
18	19	17,95		
19	20	3,88		
20	21	3,85		
21	22	19,75		
22	23	6,19		
23	14	14,16		

**3. Сведения о характеристиках уточняемого земельного участка с кадастровым номером** 67:25:0010314:22 :

№ п/п	Наименование характеристики	Значение характеристики
1	2	3
1.	Адрес земельного участка	—
1.1.	Сведения о местоположении земельного участка (при отсутствии адреса) в структурированном в соответствии с федеральной информационной адресной системой виде	Российская Федерация, Смоленская область, Ярцевский р-н, Ярцево г, Малая Садовая ул, д 20/14
1.2.	Дополнительные сведения о местоположении земельного участка	—
2.	Площадь земельного участка ± величина погрешности определения (вычисления) площади ( $P \pm \Delta P$ ), м²	1 109 ± 12,00

1	2				3		
3.	Формула, примененная для вычисления предельной погрешности определения площади земельного участка, с подставленными значениями и итоговые (вычисленные) значения				3,5*0,10*√(1 109,00) = 12		
4.	Площадь земельного участка согласно сведениям Единого государственного реестра недвижимости (Ркад), м²				1 109,00		
5.	Оценка расхождения Р и Ркад (Р - Ркад), м²				0		
6.	Предельный минимальный и максимальный размеры земельного участка (Рмин и Рмакс), м²				— —		
7.	Кадастровый или иной государственный учетный номер (инвентарный) здания, сооружения, объекта незавершенного строительства, расположенного на земельном участке				—		
8.	Вид (виды) разрешенного использования				под индивидуальный жилой дом		
8.1.	Дополнительные сведения об использовании земельного участка				—		
9.	Сведения о земельных участках (землях общего пользования, территории общего пользования), посредством которых обеспечивается доступ				—		
10.	Иные сведения				—		
4. Пояснения к сведениям об уточняемом земельном участке с кадастровым номером					67:25:0010314:22 :		
1.	—						
1. Сведения о характерных точках границ уточняемого земельного участка с кадастровым номером					67:25:0010314:3 :		
Система координат МСК-67, зона 1					Зона № 1		
Обоз- начение харак- терных точек границ	Координаты, м				Метод определения координат	Формулы, примененные для расчета средней квадратической погрешности определения координат характерных точек границ (Mt), с подставленными в такие формулы значениями и итоговые (вычисленные) значения Mt, м	Описание закрепления точки
	содержатся в Едином государственном реестре недвижимости		определены в результате выполнения комплексных кадастровых работ				
	X	Y	X	Y			
	1	2	3	4			
27	491 659,52	1 260 178,03	491 659,52	1 260 178,03	—	0,30	—
30	491 620,31	1 260 193,28	491 620,31	1 260 193,28			
31	491 608,86	1 260 198,40	491 608,86	1 260 198,40			

1	2	3	4	5	6	7	8
32	491 598,09	1 260 188,53	491 598,09	1 260 188,53	—	0,30	—
33	491 617,96	1 260 179,74	491 617,96	1 260 179,74			
34	491 658,23	1 260 162,99	491 658,23	1 260 162,99			
28	491 664,16	1 260 175,10	491 664,16	1 260 175,10			
27	491 659,52	1 260 178,03	491 659,52	1 260 178,03			

**2. Сведения о частях границ уточняемого земельного участка с кадастровым номером** 67:25:0010314:3 :

Обозначение части границ		Горизонтальное проложение (S), м	Описание прохождения части границ	Сведения о согласовании местоположения границ (согласовано/спорное)
от т.	до т.			
1	2	3	4	5
27	30	42,07	—	согласовано
30	31	12,54		
31	32	14,61		
32	33	21,73		
33	34	43,61		
34	28	13,48		
28	27	5,49		

**3. Сведения о характеристиках уточняемого земельного участка с кадастровым номером** 67:25:0010314:3 :

№ п/п	Наименование характеристики	Значение характеристики
1	2	3
1.	Адрес земельного участка	—
1.1.	Сведения о местоположении земельного участка (при отсутствии адреса) в структурированном в соответствии с федеральной информационной адресной системой виде	Российская Федерация, Смоленская область, Ярцевский р-н, Ярцево г, Революционная ул, д 38
1.2.	Дополнительные сведения о местоположении земельного участка	—
2.	Площадь земельного участка ± величина погрешности определения (вычисления) площади ( $P \pm \Delta P$ ), м²	$863 \pm 10,00$
3.	Формула, примененная для вычисления предельной погрешности определения площади земельного участка, с подставленными значениями и итоговые (вычисленные) значения	$3,5*0,10*\sqrt{(863,00)} = 10$
4.	Площадь земельного участка согласно сведениям Единого государственного реестра недвижимости (Ркад), м²	863,00
5.	Оценка расхождения Р и Ркад ( $P - P_{кад}$ ), м²	0



1	2				3		
6.	Предельный минимальный и максимальный размеры земельного участка (Рмин и Рмакс), м²				— —		
7.	Кадастровый или иной государственный учетный номер (инвентарный) здания, сооружения, объекта незавершенного строительства, расположенного на земельном участке				—		
8.	Вид (виды) разрешенного использования				Под индивидуальный жилой дом		
8.1.	Дополнительные сведения об использовании земельного участка				—		
9.	Сведения о земельных участках (землях общего пользования, территории общего пользования), посредством которых обеспечивается доступ				—		
10.	Иные сведения				—		
4. Пояснения к сведениям об уточняемом земельном участке с кадастровым номером 67:25:0010314:3 :							
1.	—						
1. Сведения о характерных точках границ уточняемого земельного участка с кадастровым номером 67:25:0010314:4 :							
Система координат МСК-67, зона 1 Зона № 1							
Обозначение характерных точек границ	Координаты, м				Метод определения координат	Формулы, примененные для расчета средней квадратической погрешности определения координат характерных точек границ (Mt), с подставленными в такие формулы значениями и итоговые (вычисленные) значения Mt, м	Описание закрепления точки
	содержатся в Едином государственном реестре недвижимости		определены в результате выполнения комплексных кадастровых работ				
	X	Y	X	Y			
1	2	3	4	5	6	7	8
32	491 598,09	1 260 188,53	491 598,09	1 260 188,53	—	0,30	—
144	491 576,75	1 260 168,22	491 576,75	1 260 168,22			
145	491 575,08	1 260 166,63	491 575,08	1 260 166,63			
78	491 603,58	1 260 151,29	491 603,58	1 260 151,29			
77	491 604,48	1 260 152,82	491 604,48	1 260 152,82			
76	491 611,08	1 260 163,90	491 611,08	1 260 163,90			
75	491 611,65	1 260 164,88	491 611,65	1 260 164,88			
74	491 613,85	1 260 168,69	491 613,85	1 260 168,69			
73	491 619,48	1 260 179,11	491 619,48	1 260 179,11			
33	491 617,96	1 260 179,74	491 617,96	1 260 179,74			

1	2	3	4	5	6	7	8	
32	491 598,09	1 260 188,53	491 598,09	1 260 188,53	—	0,30	—	
2. Сведения о частях границ уточняемого земельного участка с кадастровым номером					67:25:0010314:4			:
Обозначение части границ		Горизонтальное проложение (S), м	Описание прохождения части границ	Сведения о согласовании местоположения границ (согласовано/спорное)				
от т.	до т.							
1	2	3	4	5				
32	144	29,46	—	согласовано				
144	145	2,31						
145	78	32,37						
78	77	1,78						
77	76	12,90						
76	75	1,13						
75	74	4,40						
74	73	11,84						
73	33	1,65						
33	32	21,73						
3. Сведения о характеристиках уточняемого земельного участка с кадастровым номером					67:25:0010314:4			:
№ п/п	Наименование характеристики			Значение характеристики				
1	2			3				
1.	Адрес земельного участка			—				
1.1.	Сведения о местоположении земельного участка (при отсутствии адреса) в структурированном в соответствии с федеральной информационной адресной системой виде			Российская Федерация, Смоленская область, Ярцевский р-н, Ярцево г, Революционная ул, д 40/2				
1.2.	Дополнительные сведения о местоположении земельного участка			—				
2.	Площадь земельного участка ± величина погрешности определения (вычисления) площади (Р ± ΔР), м²			866 ± 10,00				
3.	Формула, примененная для вычисления предельной погрешности определения площади земельного участка, с подставленными значениями и итоговые (вычисленные) значения			3,5*0,10*√(866,00) = 10				
4.	Площадь земельного участка согласно сведениям Единого государственного реестра недвижимости (Ркад), м²			866,00				
5.	Оценка расхождения Р и Ркад (Р - Ркад), м²			0				

1	2				3		
6.	Предельный минимальный и максимальный размеры земельного участка (Рмин и Рмакс), м²				— —		
7.	Кадастровый или иной государственный учетный номер (инвентарный) здания, сооружения, объекта незавершенного строительства, расположенного на земельном участке				—		
8.	Вид (виды) разрешенного использования				под индивидуальный жилой дом		
8.1.	Дополнительные сведения об использовании земельного участка				—		
9.	Сведения о земельных участках (землях общего пользования, территории общего пользования), посредством которых обеспечивается доступ				—		
10.	Иные сведения				—		
4. Пояснения к сведениям об уточняемом земельном участке с кадастровым номером 67:25:0010314:4 :							
1.	—						
1. Сведения о характерных точках границ уточняемого земельного участка с кадастровым номером 67:25:0010314:6 :							
Система координат МСК-67, зона 1 Зона № 1							
Обозначение характерных точек границ	Координаты, м				Метод определения координат	Формулы, примененные для расчета средней квадратической погрешности определения координат характерных точек границ (Mt), с подставленными в такие формулы значениями и итоговые (вычисленные) значения Mt, м	Описание закрепления точки
	содержатся в Едином государственном реестре недвижимости		определены в результате выполнения комплексных кадастровых работ				
	X	Y	X	Y			
1	2	3	4	5	6	7	8
1	491 723,64	1 260 089,84	491 723,64	1 260 089,84	—	0,10	—
2	491 748,90	1 260 076,88	491 748,90	1 260 076,88			
4	491 771,91	1 260 107,41	491 771,91	1 260 107,41			
3	491 752,08	1 260 124,40	491 752,08	1 260 124,40			
1	491 723,64	1 260 089,84	491 723,64	1 260 089,84			
2. Сведения о частях границ уточняемого земельного участка с кадастровым номером 67:25:0010314:6 :							
Обозначение части границ		Горизонтальное проложение (S), м	Описание прохождения части границ		Сведения о согласовании местоположения границ (согласовано/спорное)		
от т.	до т.						
1	2	3	4		5		

1	2	3	4	5
1	2	28,39	—	согласовано
2	4	38,23		
4	3	26,11		
3	1	44,76		

**3. Сведения о характеристиках уточняемого земельного участка с кадастровым номером** 67:25:0010314:6 :

№ п/п	Наименование характеристики	Значение характеристики
1	2	3
1.	Адрес земельного участка	—
1.1.	Сведения о местоположении земельного участка (при отсутствии адреса) в структурированном в соответствии с федеральной информационной адресной системой виде	Российская Федерация, Смоленская область, Ярцевский р-н, Ярцево г, Малая Садовая ул, д 14
1.2.	Дополнительные сведения о местоположении земельного участка	—
2.	Площадь земельного участка ± величина погрешности определения (вычисления) площади ( $P \pm \Delta P$ ), м²	$1\,119 \pm 12,00$
3.	Формула, примененная для вычисления предельной погрешности определения площади земельного участка, с подставленными значениями и итоговые (вычисленные) значения	$3,5 * 0,10 * \sqrt{(1\,119,00)} = 12$
4.	Площадь земельного участка согласно сведениям Единого государственного реестра недвижимости (Ркад), м²	1 119,00
5.	Оценка расхождения Р и Ркад ( $P - P_{кад}$ ), м²	0
6.	Предельный минимальный и максимальный размеры земельного участка (Рмин и Рмакс), м²	— —
7.	Кадастровый или иной государственный учетный номер (инвентарный) здания, сооружения, объекта незавершенного строительства, расположенного на земельном участке	—
8.	Вид (виды) разрешенного использования	Под индивидуальный жилой дом
8.1.	Дополнительные сведения об использовании земельного участка	—
9.	Сведения о земельных участках (землях общего пользования, территории общего пользования), посредством которых обеспечивается доступ	—
10.	Иные сведения	—

**4. Пояснения к сведениям об уточняемом земельном участке с кадастровым номером** 67:25:0010314:6 :

1.	—
----	---

1. Сведения о характерных точках границ уточняемого земельного участка с кадастровым номером67:25:0010314:7:

Система координатМСК-67, зона 1Зона №1

Обоз- начение харак- терных точек границ	Координаты, м				Метод определения координат	Формулы, примененные для расчета средней квадратической погрешности определения координат характерных точек границ (Mt), с подставленными в такие формулы значениями и итоговые (вычисленные) значения Mt, м	Описание закрепления точки
	содержатся в Едином государственном реестре недвижимости		определены в результате выполнения комплексных кадастровых работ				
	X	Y	X	Y			
1	2	3	4	5	6	7	8
24	491 702,56	1 260 207,79	491 702,56	1 260 207,79	—	0,30	—
25	491 687,22	1 260 219,19	491 687,22	1 260 219,19		0,10	
1	491 672,86	1 260 198,67	491 672,86	1 260 198,67		0,30	
27	491 659,52	1 260 178,03	491 659,52	1 260 178,03			
28	491 664,16	1 260 175,10	491 664,16	1 260 175,10			
29	491 677,21	1 260 170,40	491 677,21	1 260 170,40			
24	491 702,56	1 260 207,79	491 702,56	1 260 207,79			

2. Сведения о частях границ уточняемого земельного участка с кадастровым номером67:25:0010314:7:

Обозначение части границ		Горизонтальное проложение (S), м	Описание прохождения части границ	Сведения о согласовании местоположения границ (согласовано/спорное)
от т.	до т.			
1	2	3	4	5
24	25	19,11	—	согласовано
25	1	25,05		
1	27	24,58		
27	28	5,49		
28	29	13,87		
29	24	45,17		

3. Сведения о характеристиках уточняемого земельного участка с кадастровым номером67:25:0010314:7:

№ п/п	Наименование характеристики	Значение характеристики
1	2	3

1	2	3
1.	Адрес земельного участка	—
1.1.	Сведения о местоположении земельного участка (при отсутствии адреса) в структурированном в соответствии с федеральной информационной адресной системой виде	Российская Федерация, Смоленская область, Ярцевский р-н, Ярцево г, Большая Садовая ул, д 3
1.2.	Дополнительные сведения о местоположении земельного участка	—
2.	Площадь земельного участка $\pm$ величина погрешности определения (вычисления) площади ( $P \pm \Delta P$ ), м <sup>2</sup>	921 $\pm$ 11,00
3.	Формула, примененная для вычисления предельной погрешности определения площади земельного участка, с подставленными значениями и итоговые (вычисленные) значения	$3,5*0,10*\sqrt{(921,00)} = 11$
4.	Площадь земельного участка согласно сведениям Единого государственного реестра недвижимости (Ркад), м <sup>2</sup>	920,00
5.	Оценка расхождения Р и Ркад ( $P - P_{кад}$ ), м <sup>2</sup>	1
6.	Предельный минимальный и максимальный размеры земельного участка ( $P_{мин}$ и $P_{макс}$ ), м <sup>2</sup>	— —
7.	Кадастровый или иной государственный учетный номер (инвентарный) здания, сооружения, объекта незавершенного строительства, расположенного на земельном участке	—
8.	Вид (виды) разрешенного использования	Под индивидуальный жилой дом
8.1.	Дополнительные сведения об использовании земельного участка	—
9.	Сведения о земельных участках (землях общего пользования, территории общего пользования), посредством которых обеспечивается доступ	—
10.	Иные сведения	—
<b>4. Пояснения к сведениям об уточняемом земельном участке с кадастровым номером</b>		<b>67:25:0010314:7 :</b>
1.	—	

1. Сведения о характерных точках границ уточняемого земельного участка с кадастровым номером

67:25:0010314:8

:

Система координат

МСК-67, зона 1

Зона №

1

Обоз- начение харак- терных точек границ	Координаты, м				Метод определения координат	Формулы, примененные для расчета средней квадратической погрешности определения координат характерных точек границ (Mt), с подставленными в такие формулы значениями и итоговые (вычисленные) значения Mt, м	Описание закрепления точки
	содержатся в Едином государственном реестре недвижимости		определены в результате выполнения комплексных кадастровых работ				
	X	Y	X	Y			
1	2	3	4	5	6	7	8
10	491 809,90	1 260 096,03	491 809,90	1 260 096,03	—	0,10	—
11	491 819,58	1 260 106,47	491 819,58	1 260 106,47			
13	491 793,89	1 260 134,95	491 793,89	1 260 134,95			
4	491 771,91	1 260 107,41	491 771,91	1 260 107,41			
12	491 800,03	1 260 084,79	491 800,03	1 260 084,79			
10	491 809,90	1 260 096,03	491 809,90	1 260 096,03			

2. Сведения о частях границ уточняемого земельного участка с кадастровым номером

67:25:0010314:8

:

Обозначение части границ		Горизонтальное проложение (S), м	Описание прохождения части границ	Сведения о согласовании местоположения границ (согласовано/спорное)
от т.	до т.			
1	2	3	4	5
10	11	14,24	—	согласовано
11	13	38,35		
13	4	35,24		
4	12	36,09		
12	10	14,96		

3. Сведения о характеристиках уточняемого земельного участка с кадастровым номером

67:25:0010314:8

:

№ п/п	Наименование характеристики	Значение характеристики
1	2	3

1	2	3
1.	Адрес земельного участка	—
1.1.	Сведения о местоположении земельного участка (при отсутствии адреса) в структурированном в соответствии с федеральной информационной адресной системой виде	Российская Федерация, Смоленская область, Ярцевский р-н, Ярцево г, Большая Садовая ул, д 11
1.2.	Дополнительные сведения о местоположении земельного участка	—
2.	Площадь земельного участка $\pm$ величина погрешности определения (вычисления) площади ( $P \pm \Delta P$ ), м <sup>2</sup>	1 190 $\pm$ 12,00
3.	Формула, примененная для вычисления предельной погрешности определения площади земельного участка, с подставленными значениями и итоговые (вычисленные) значения	$3,5 \cdot 0,10 \cdot \sqrt{(1\,190,00)} = 12$
4.	Площадь земельного участка согласно сведениям Единого государственного реестра недвижимости (Ркад), м <sup>2</sup>	1 190,00
5.	Оценка расхождения Р и Ркад ( $P - P_{\text{кад}}$ ), м <sup>2</sup>	0
6.	Предельный минимальный и максимальный размеры земельного участка ( $P_{\text{мин}}$ и $P_{\text{макс}}$ ), м <sup>2</sup>	— —
7.	Кадастровый или иной государственный учетный номер (инвентарный) здания, сооружения, объекта незавершенного строительства, расположенного на земельном участке	—
8.	Вид (виды) разрешенного использования	Под индивидуальный жилой дом
8.1.	Дополнительные сведения об использовании земельного участка	—
9.	Сведения о земельных участках (землях общего пользования, территории общего пользования), посредством которых обеспечивается доступ	—
10.	Иные сведения	—
<b>4. Пояснения к сведениям об уточняемом земельном участке с кадастровым номером</b>		<b>67:25:0010314:8 :</b>
1.	—	



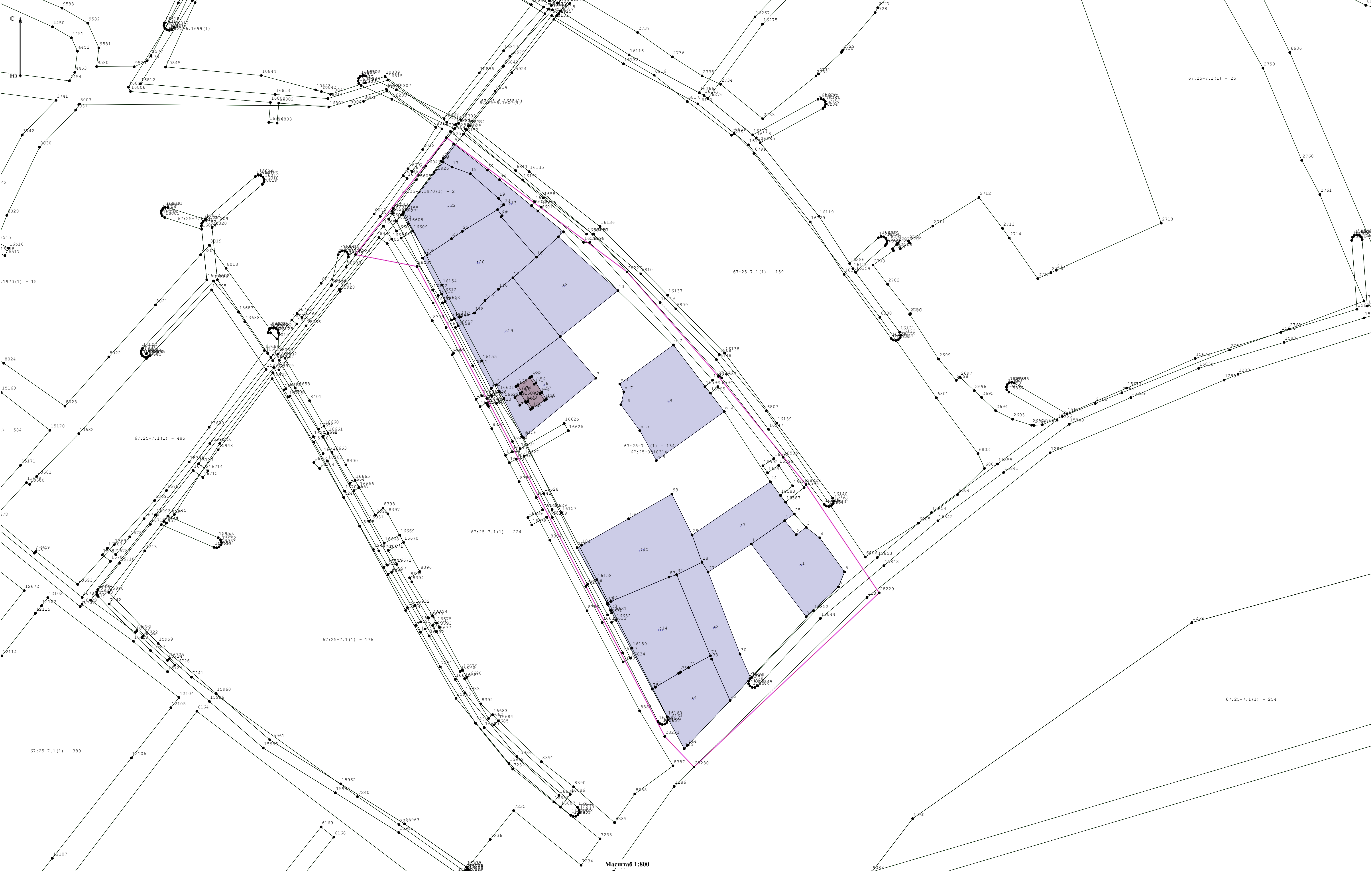
1. Сведения о характерных точках границ уточняемого земельного участка с кадастровым номером						67:25:0010314:9		:
Система координат				МСК-67, зона 1		Зона № 1		
Обозначение характерных точек границ	Координаты, м				Метод определения координат	Формулы, примененные для расчета средней квадратической погрешности определения координат характерных точек границ (Mt), с подставленными в такие формулы значениями и итоговые (вычисленные) значения Mt, м	Описание закрепления точки	
	содержатся в Едином государственном реестре недвижимости		определены в результате выполнения комплексных кадастровых работ					
	X	Y	X	Y				
1	2	3	4	5	6	7	8	
н 1	491 749,32	1 260 135,87	491 749,32	1 260 135,87	—	0,10	—	
н 2	491 767,92	1 260 161,44	491 767,92	1 260 161,44				
н 3	491 736,12	1 260 185,76	491 736,12	1 260 185,76				
н 4	491 712,73	1 260 153,30	491 712,73	1 260 153,30				
н 5	491 727,03	1 260 145,37	491 727,03	1 260 145,37				
н 6	491 739,38	1 260 136,37	491 739,38	1 260 136,37				
н 7	491 745,55	1 260 137,76	491 745,55	1 260 137,76				
н 1	491 749,32	1 260 135,87	491 749,32	1 260 135,87				
2. Сведения о частях границ уточняемого земельного участка с кадастровым номером						67:25:0010314:9		:
Обозначение части границ		Горизонтальное проложение (S), м	Описание прохождения части границ	Сведения о согласовании местоположения границ (согласовано/спорное)				
от т.	до т.							
1	2	3	4	5				
н 1	н 2	31,62	—	согласовано				
н 2	н 3	40,03						
н 3	н 4	40,01						
н 4	н 5	16,35						
н 5	н 6	15,28						
н 6	н 7	6,32						
н 7	н 1	4,22						
3. Сведения о характеристиках уточняемого земельного участка с кадастровым номером						67:25:0010314:9		:
№ п/п	Наименование характеристики			Значение характеристики				
1	2			3				

1	2	3
1.	Адрес земельного участка	—
1.1.	Сведения о местоположении земельного участка (при отсутствии адреса) в структурированном в соответствии с федеральной информационной адресной системой виде	Российская Федерация, Смоленская область, Ярцевский р-н, Ярцево г, Большая Садовая ул, д 7
1.2.	Дополнительные сведения о местоположении земельного участка	—
2.	Площадь земельного участка $\pm$ величина погрешности определения (вычисления) площади ( $P \pm \Delta P$ ), м <sup>2</sup>	1 484 $\pm$ 13,00
3.	Формула, примененная для вычисления предельной погрешности определения площади земельного участка, с подставленными значениями и итоговые (вычисленные) значения	$3,5 \cdot 0,10 \cdot \sqrt{(1\,484,00)} = 13$
4.	Площадь земельного участка согласно сведениям Единого государственного реестра недвижимости (Ркад), м <sup>2</sup>	1 484,00
5.	Оценка расхождения Р и Ркад ( $P - P_{\text{кад}}$ ), м <sup>2</sup>	0
6.	Предельный минимальный и максимальный размеры земельного участка ( $P_{\text{мин}}$ и $P_{\text{макс}}$ ), м <sup>2</sup>	— —
7.	Кадастровый или иной государственный учетный номер (инвентарный) здания, сооружения, объекта незавершенного строительства, расположенного на земельном участке	—
8.	Вид (виды) разрешенного использования	под индивидуальный жилой дом
8.1.	Дополнительные сведения об использовании земельного участка	—
9.	Сведения о земельных участках (землях общего пользования, территории общего пользования), посредством которых обеспечивается доступ	—
10.	Иные сведения	—
<b>4. Пояснения к сведениям об уточняемом земельном участке с кадастровым номером</b>		<b>67:25:0010314:9 :</b>
1.	—	

Описание местоположения здания, сооружения, объекта незавершенного строительства на земельном участке								
1. Сведения о характерных точках контура объекта недвижимости с кадастровым номером _____:								
Система координат _____							Зона № _____	
Обоз- начение харак- терных точек границ	Содержатся в Едином государственном реестре недвижимости			Определены в ходе выполнения комплексных кадастровых работ			Метод определения координат	Формулы, примененные для расчета средней квадратической погрешности определения координат характерных точек (Mt), м, с подставленными в такие формулы значениями и итоговые (вычисленные) значения Mt, м
	координаты, м		Радиус, м	координаты, м		Радиус, м		
	X	Y	R	X	Y	R		
1	2	3	4	5	6	7	8	9
2. Сведения о характеристиках объекта недвижимости с кадастровым номером _____:								
№ п/п	Наименование характеристики				Значение характеристики			
1	2				3			
1.	Вид объекта недвижимости							
2.	Ранее присвоенный государственный учетный номер (инвентарный) здания, сооружения, объекта незавершенного строительства							
3.	Кадастровый номер земельного участка (земельных участков), в границах которого (которых) расположены здание, сооружение, объект незавершенного строительства							
4.	Уникальный учетный номер кадастрового квартала, в границах которого расположены здание, сооружение, объект незавершенного строительства							
5.	Адрес здания, сооружения, объекта незавершенного строительства							
5.1.	Сведения о местоположении здания, сооружения, объекта незавершенного строительства (при отсутствии адреса) в структурированном в соответствии с федеральной информационной адресной системой виде							
5.2.	Дополнительные сведения о местоположении							
6.	Иные сведения							
3. Пояснения к сведениям об объекте недвижимости с кадастровым номером _____:								
1.								

Сведения о зданиях, сооружениях, объектах незавершенного строительства, необходимые для исправления реестровых ошибок в сведениях об описании их местоположения								
1. Сведения о характерных точках контура _____ _____ вид объекта недвижимости (здание, сооружение, объект незавершенного строительства) с кадастровым номером _____:								
Система координат _____							Зона № _____	
Обоз- начение харак- терных точек границ	Содержатся в Едином государственном реестре недвижимости			Определены в ходе выполнения комплексных кадастровых работ			Метод определения координат	Формулы, примененные для расчета средней квадратической погрешности определения координат характерных точек (Mt), м, с подставленными в такие формулы значениями и итоговые (вычисленные) значения Mt, м
	координаты, м		Радиус, м	координаты, м		Радиус, м		
	X	Y	R	X	Y	R		
1	2	3	4	5	6	7	8	9
2. Иные сведения об объекте недвижимости с кадастровым номером _____:								
1.								
3. Пояснения к сведениям об объекте недвижимости с кадастровым номером _____:								
1.								

Схема границ земельных участков



**Условные обозначения:**

- |  |   |  |  |  |   |                                 |      |  |
|--|---|--|--|--|---|---------------------------------|------|--|
| - Существующая часть границы, имеющиеся в ЕГРН сведения о которой достаточны для определения ее местоположения | - вновь образованная часть границы, сведения о которой достаточны для определения ее местоположения | - Часть контура, образованного проекцией существующего наземного конструктивного элемента здания, сооружения, объекта незавершенного строительства | - Часть контура, образованного проекцией вновь образованного конструктивного элемента здания, сооружения, объекта незавершенного строительства | <ul style="list-style-type: none"> <li>- Характерная точка контура здания, сооружения, объекта незавершенного строительства</li> </ul> | - Зона с особыми условиями использования территории ЗОУИП | - Граница кадастрового квартала | :100 | - Кадастровый номер земельного участка |
|--|---|--|--|--|---|---------------------------------|------|--|



